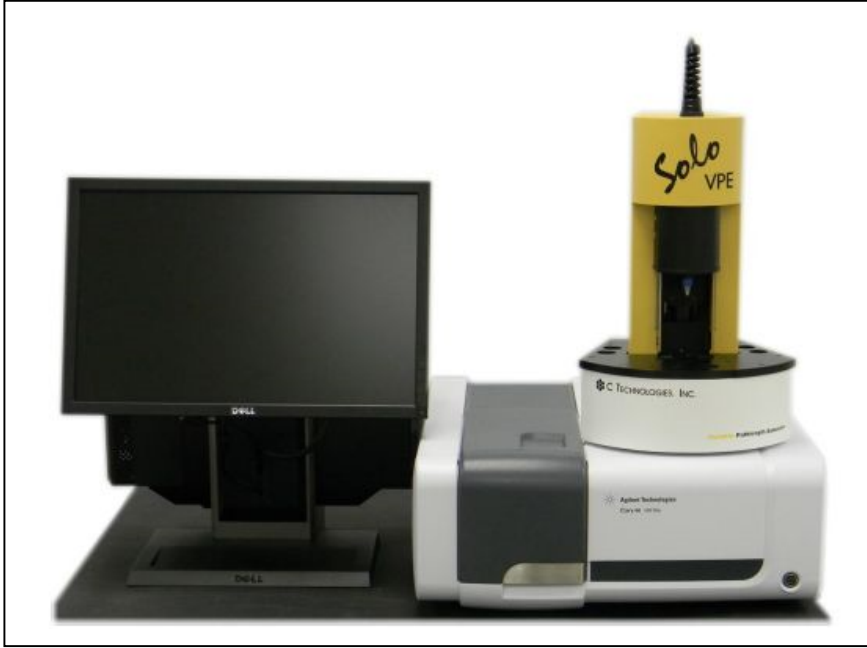


# 濃度・吸光度測定



## 特徴

光路長を 0.01～15mm まで自動調整  
一体型装置で簡単・瞬時に濃度測定  
液体サンプルの希釈必要なし  
作業時間・手間・誤差を省略し、高精度測定

## 用途

製薬、濃度測定、吸光度測定、検量

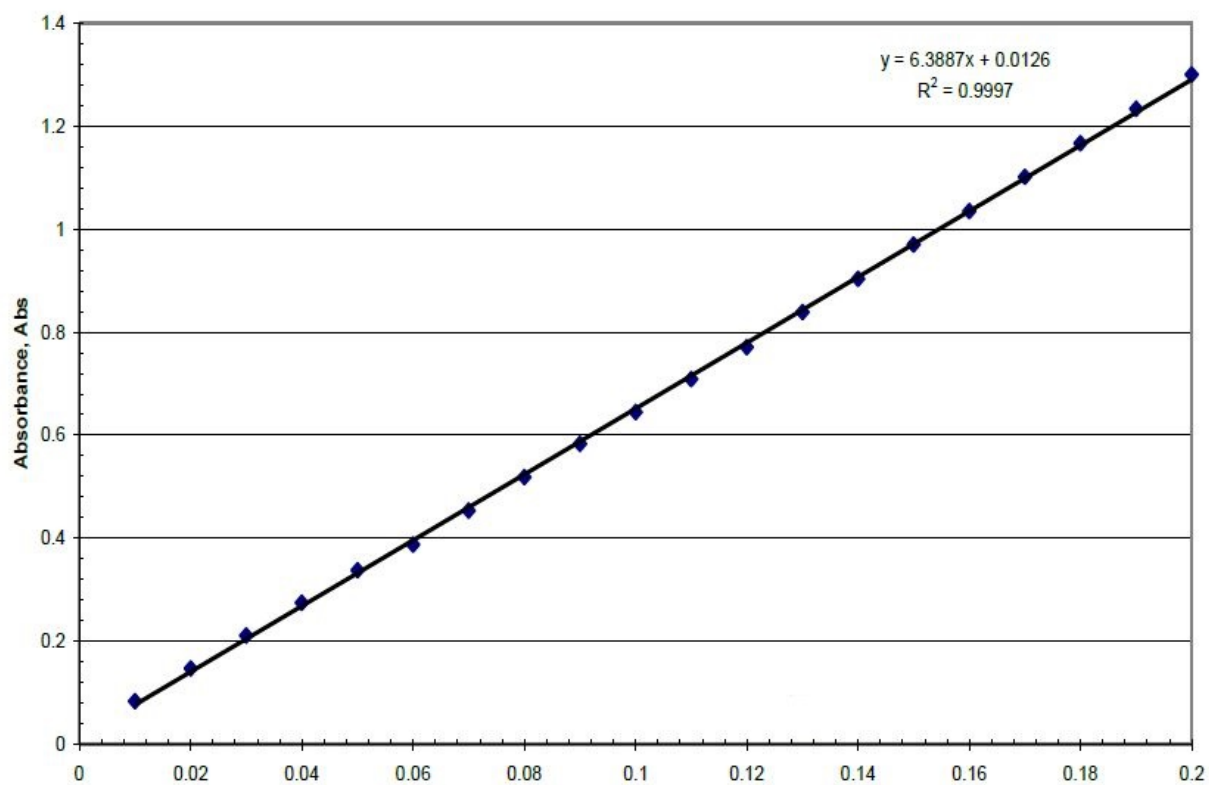
SoloVPE は、光路長を調整できる濃度・吸光度装置です。光源、分光器(Agilent 社製 Cary60)、光学系、パソコン、フィブレット(ファイバー)、容器、付属品など必要な機器すべてを含み、液体サンプルの吸光度を希釈せずに吸光度・濃度測定できます。光路長を 0.01～15mm まで自動調整でき、信頼性の高い吸光スペクトルが得られ、ベールの法則より、正確な検量線を引くことができます。従来の測定で必要だった液体サンプルの希釈は必要ありません。作業時間や手間を大幅に短縮し、手動による誤差もなくなります。操作は簡単で、サンプルを置いてソフトでクリックするだけ、特別な操作や知識など必要ありません。光路長をソフトウェアで自動制御し、液体サンプルを取り替えずに何度でも測定できます。現地 IQ/OQ、トレーニング、定期点検、保守契約および監査証跡用のセキュリティソフト(Part11 対応)と安心のサポート体制です。

検出器	Agilent 社製 Cary60 分光器
光路長	0.01～15mm まで、0.005mm 毎に手動・自動調整
光路長精度	0.500 mm にて± 1%
スロープ(検量線)リニア性	Abs(吸光度)0.25～1.25 AU にて R2 ≥ 0.999
アナログ・デジタル変換	16ビット(65,535 対 1)
付属パソコン	USB 2.0、電源 AC110V、Microsoft Windows® 7
寸法	20(縦)×20(横)×30(高さ)cm 8kg
製品構成	測定ソフトウェア、パソコン、フィブレット キュベット、付属品一式、1年間製品保証
付属品材質	フィブレット:シリカ プラスチック キュベット:シリカ ポリイミド
監査証跡ソフト	SecureVPE Part11、GLP-21CFR 対応
再現性	2%以上
稼動温度	15～35℃
価格	お問い合わせください

## 装置構成写真(一例)



付属 PC、SoloVPE 本体、分光器、付属品など(設置スペース幅 1m、奥行 60cm 程度)



測定画面一例 サンプル測定から自動で高精度・リニア性の検量線を算出



有限会社 たきぶん

製品のお問い合わせは

TEL: 03-6411-5320 FAX: 03-6411-5319

Email: sales@takibun.jp