

# InGaAS 近赤外カメラ



高画質、低ノイズ、冷却型(空冷・水冷)  
 撮影範囲: 400-2200nm  
 320 x 256 素子(標準)  
 640 x 512 素子(高画素タイプ)  
 高ダイナミックレンジ(最大 5000:1)

## 用途

太陽電池、ウェハ、温度、皮膚、通信、  
 レーザー検査

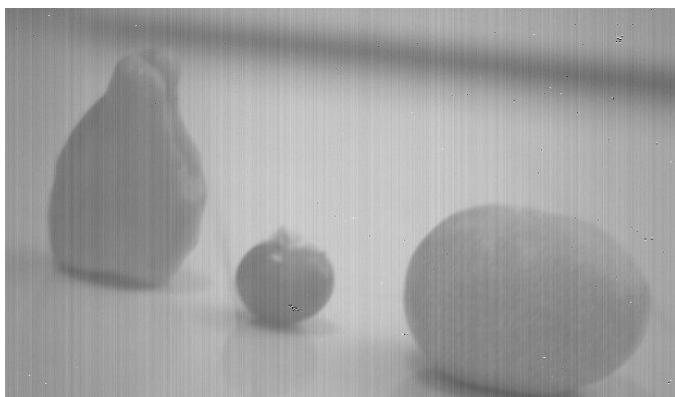
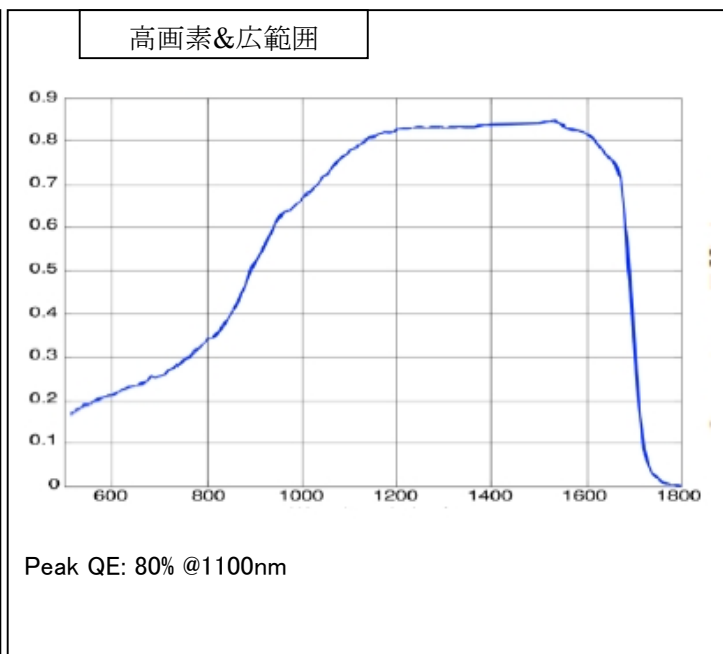
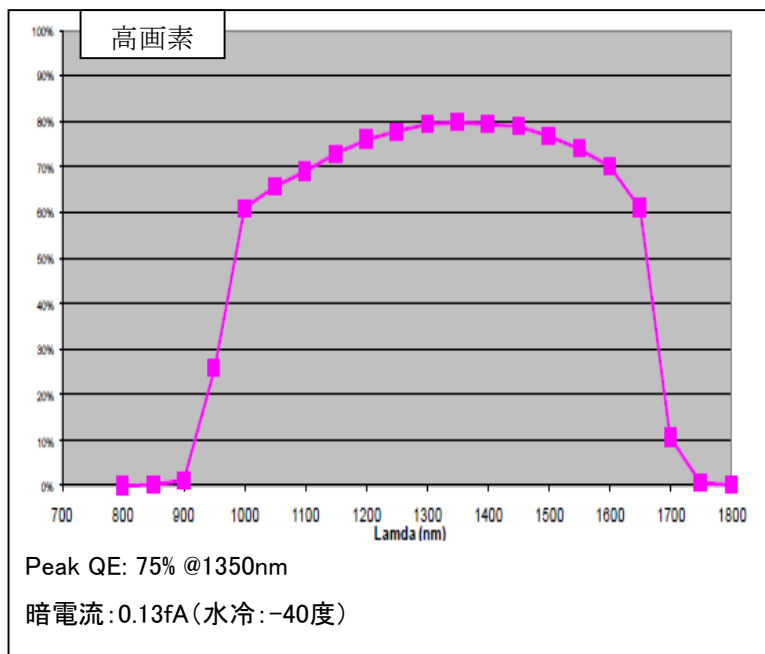
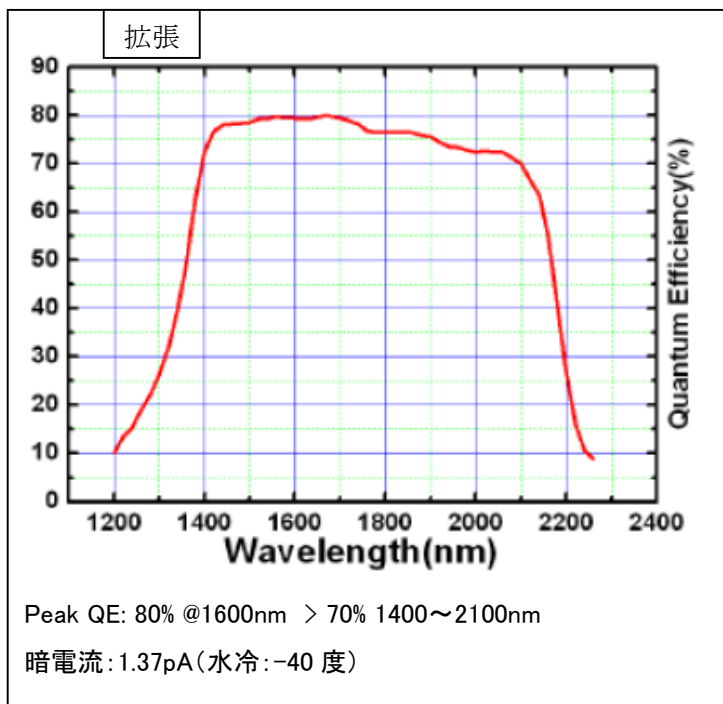
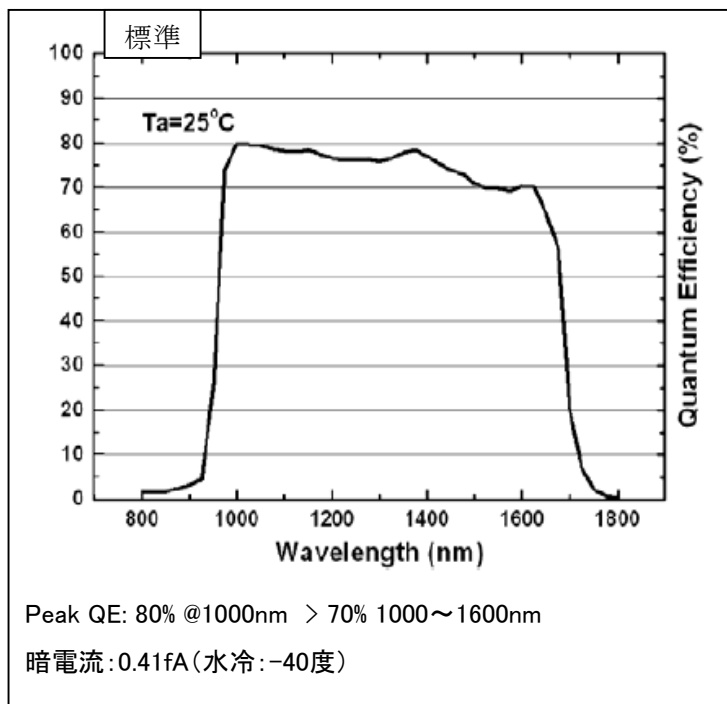
SWIR シリーズは、低ノイズ・高感度の InGaAs 近赤外カメラです。高い応答特性の InGaAs 検出器、最大-40度までの冷却機能(空冷・水冷)、低ノイズの電子機構により、最高レベルの S/N 比を実現しています。設備・構造物、ウェハ、電子部品、レーザーなど 400~2200nm まで、鮮明に撮影できます。従来のマイクロボロメーター検出器に比べ、低ノイズ・高感度、さらに高速撮影も可能です。製造現場、屋外、研究室に携帯でき、あらゆる用途・場所で撮影できます。最高性能の InGaAs 近赤外カメラです。

モデル	標準	拡張	高画素	高画素&広範囲
測定範囲	900~1700nm	1200-2200nm	900-1700nm	400-1700nm
センサー	320 x 256 素子 30 x 30 μm		高画素 640 x 512 素子 15 x 15 μm	
感度	5 10 <sup>12</sup> Jones @1550nm	10 <sup>12</sup> Jones @2000nm	5 10 <sup>12</sup> Jones 16ms 積算@1550 nm	
映像出力	CCIR、GigE、付属ソフトウェア			
電源	115V-230V 50-60Hz			
フレームレート	65fps @10MHz		25fps	
D レンジ	1000:1		5000:1 (高範囲モード)、200:1 (高感度)	
応答特性	0.7uV/e (低感度モード)、13.3uV/e (高感度)		1.3mV/e (低感度モード)、64mV/e (高感度)	
読出ノイズ	120e @10MHz		50e	
飽和容量	170,000~3,500,000e		12,000e、ダークカレント 3-4fA	
デジタイザー	16 ビット			
同期	TTL パルス信号			
マウント	C マウント			
オプション	対物レンズ、冷却機能(水冷 -40 度、空冷 -20 度)、拡張ソフト、ソフト開発キット			
価格	¥2,500,000~		¥3,800,000~	



太陽電池表面の撮影(欠陥)

# モデル別の感度分布表

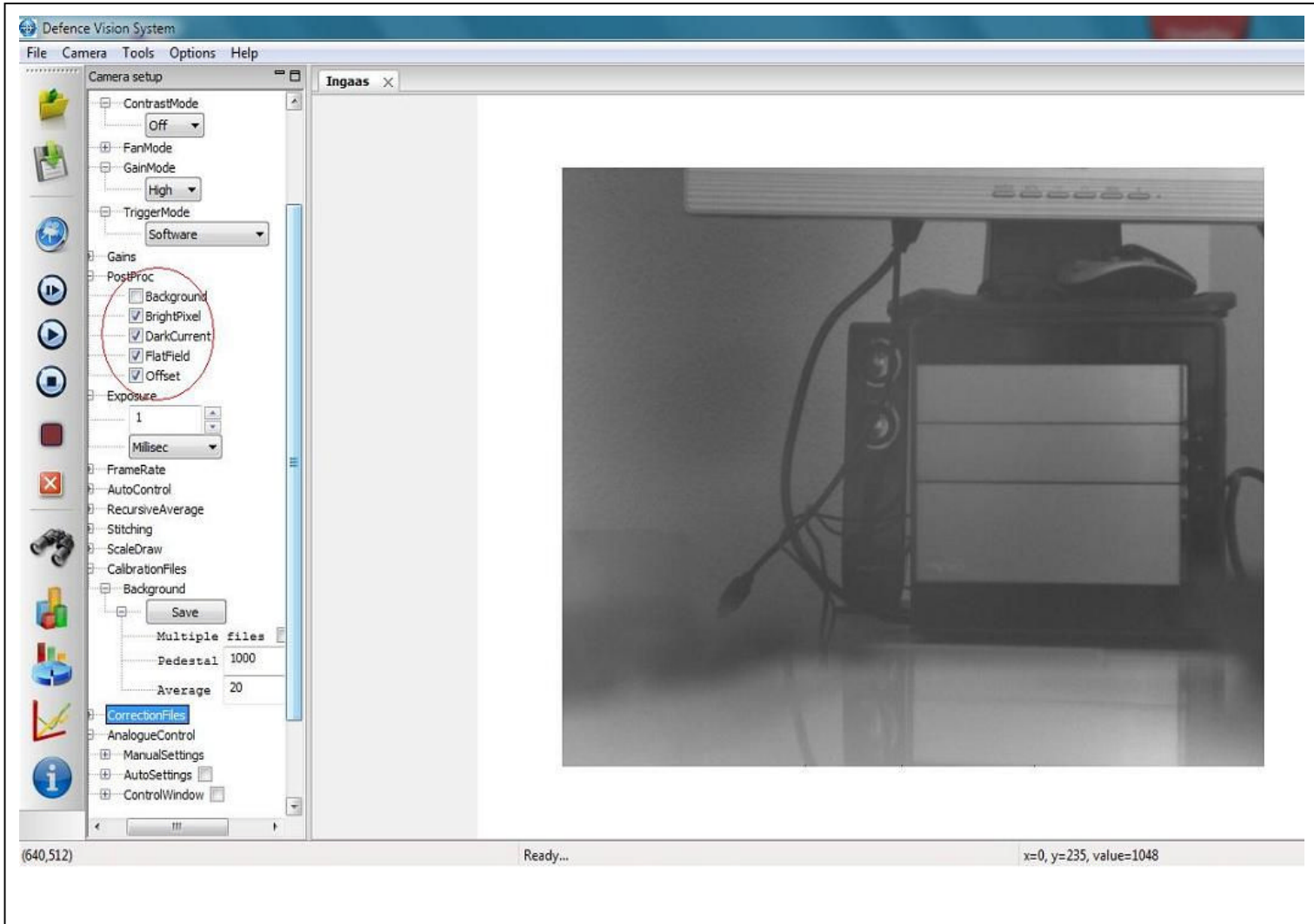


野菜

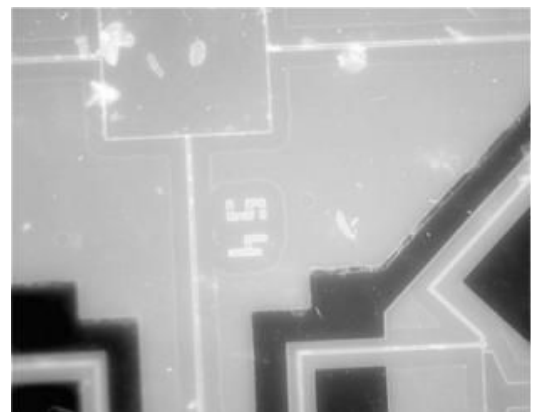


タンパク質合成 顕微鏡使用

## ソフトウェア概観



標準ソフト(Gigabyte Ethernet)は、Windows XP、7にインストール可能で、露光時間調整(30 $\mu$ 秒～数秒)、16ビットキャプチャ、ノイズ補正、応答設定、ゲイン設定など可能です。  
見やすく、使い易いシンプルなインターフェースです。  
拡張版(機能強化)ソフトや開発キットもご用意しております。



MEMS 機器の撮影 20x 対物レンズ



有限会社 たきぶん

製品のお問い合わせは

TEL:03-6411-5320 FAX:03-6411-5319

Email:sales@takibun.jp